

Unser Favorit
bei den
Schwerlastplatten

Mieten

Miet-Kauf

Kaufen

Belastbarkeit bis 200 t

Bodenschutzlösungen

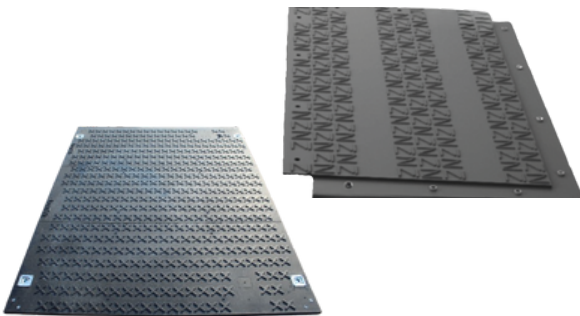
BPG Schwerlastplatte Maximum

Die BPG Schwerlastplatte Maximum ist die stärkste Lösung für temporäre Fahrwege und extreme Belastungen. Mit bis zu 200 Tonnen Tragkraft eignet sie sich perfekt für schwere Maschinen und Fahrzeuge. Sie ist nichtleitend, witterungsfest von -80 °C bis +80 °C und aus hochwertigem, langlebigem PE-HD gefertigt.

Stabiler Bodenschutz

für jeden Untergrund

- **Bodenschonend:** Ideal für Baustrassen & Überfahrten auf empfindlichem Untergrund
- **Extrem robust:** 44 mm starke Platte für höchste Stabilität
- **Maximale Belastbarkeit:** Trägt bis 200 Tonnen für schwerste Maschinen & Einsätze
- **Nichtleitend:** Perfekt für Strommastbau und Arbeiten in sensiblen Bereichen
- **Temperaturbeständigkeit:** -80 °C bis +80 °C



Typ	Grösse (mm)	Stärke (mm)	Gewicht (kg)	Traglast (t/m ²)
BPG Schwerlastplatte Maximum	3000 x 2000	44	235	200

Referenz: Muisiglanzmeind



Für das Muisiglanzmeind-Openair in Nidwalden wurden rund 600 m² unserer Schwerlastplatten Maximum verlegt. Die hochbelastbaren Platten sorgten für stabile Wege und sichere Flächen – auch bei grossem Besucherandrang und schweren Aufbauten. Ideal für Events, bei denen Zuverlässigkeit und Bodenschutz gefragt sind.



SCAN ME

