



XC968-EV

ELEKTRISCHER RADLADER



Betriebsgewicht 22730kg

Schaufelkapazität 3,5m³

Nennleistung 320kW



SOLID TO SUCCEED

XCMG European Sales and Services GmbH

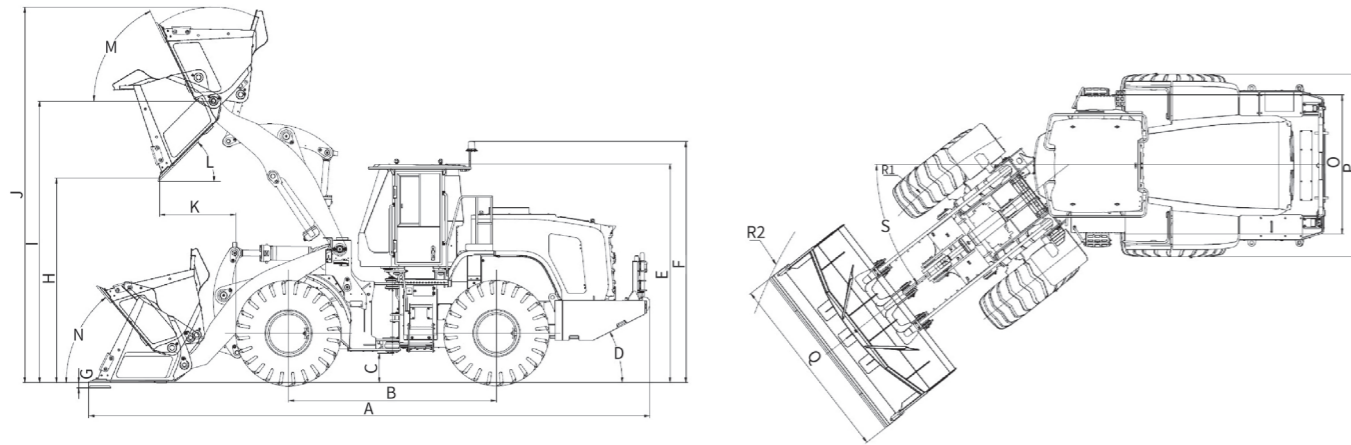
Europark Fichtenhain B4, 47807 Krefeld, Germany
E-Mail : info@xcmg-ess.de



WWW.XCMGGLOBAL.COM
OFFIZIELLE WEBSITE VON XCMG



HAUPTSPEZIFIKATIONEN



Abmessungen und Spezifikationen		Parameter
A	Gesamtlänge	9130 mm
B	Radstand	3450 mm
C	Min. Bodenfreiheit	425 mm
D	Abfahrwinkel	27°
E	Höhe: Boden bis Kabine	3565 mm
F	Höhe: Boden bis Rundumleuchte	3930 mm
G	Grabtiefe	80 mm
H	Hubhöhe	3340 mm
I	Höhe zum Gelenkbolzen, vollständig angehoben	4450 mm
J	Max. Hubhöhe	5910 mm
K	Abwurfweite	1185 mm
L	Kippwinkel	45°
M	Rückstellwinkel bei voller Hubhöhe	63°
N	Rückstellwinkel (Transfer)	43°
O	Spurweite	2255 mm
P	Breite über Reifen	2850 mm
Q	Schaufelbreite	2996 mm
R1	Wenderadius: Reifenmittellinie	6160 mm
R2	Wenderadius: über Schaufel	7050 mm
S	Lenkwinkel	38°

Die Technologie der XCMG Kompaktrader unterliegt ständiger Verbesserung und Aufrüstung. Falls die in dieser Broschüre enthaltenen Spezifikationen oder das detaillierte Erscheinungsbild von den tatsächlichen Produkten abweichen, gelten die letzteren.

XCMG behält sich das Recht der endgültigen Auslegung für das Vorstehende vor. Unsere Produkte können ohne vorherige Ankündigung an die Benutzer geändert werden.

Gesamtparameter

Position	Parameter	
Betriebsgewicht	22730 Kg	
Standard Schaufel	3,5 m ³	
Nennlast der Standard Schaufel	6000 kg	
Max. Losbrechkraft	160 kN	
Kipplast	Gerade	15435 kg
	Vollständig eingeschlagen	13721 kg

Motor und Batterie

Max. Nennausgangsleistung	320 kW
Max. Nennausgangsdrehmoment (Fahrt)	2000 N · m
Max. Ausgangsdrehmoment (Fahrt)	6400 N · m
Batterietyp	LFP
Batteriespannung	618 V
Batteriekapazität	423 kWh
Elektrische Systemspannung (Niedrig)	24 V
Niederspannungs-Batteriekapazität	240 Ah
Ladezeit	240 kW-90 min (ungefähr)
	320 kW-75 min (ungefähr)

Hydraulisches Arbeitssystem

Typ	Konstantdruck-Hydrauliksystem
Pumpe	Innenzahnradpumpe
Nenndurchfluss	380 L/min
Steuerventil	3-Sektionen Load Sensing Ventil
Systemdruck	20,5 MPa
Zusatzhydraulik	Hubkreislauf zum Heben, Halten, Senken und beweglichen Status des Auslegers. Kippzylinderkreislauf zum Zurückführen, Halten und Kippen der Schaufel.
Gesamtumlaufzeit	≤ 11 s

Achse

Typ	Allradantrieb
Vorderachse	Fest
Hinterachse	Pendelrahmentyp/mit 10,5° Pendelwinkel zu jeder Seite
Untersetzungsgetriebe	Planetengetriebe-Endantrieb in den Radnarben
Differential	Konventionelles Differential ist Standard Limited-Slip-Differential ist Optional